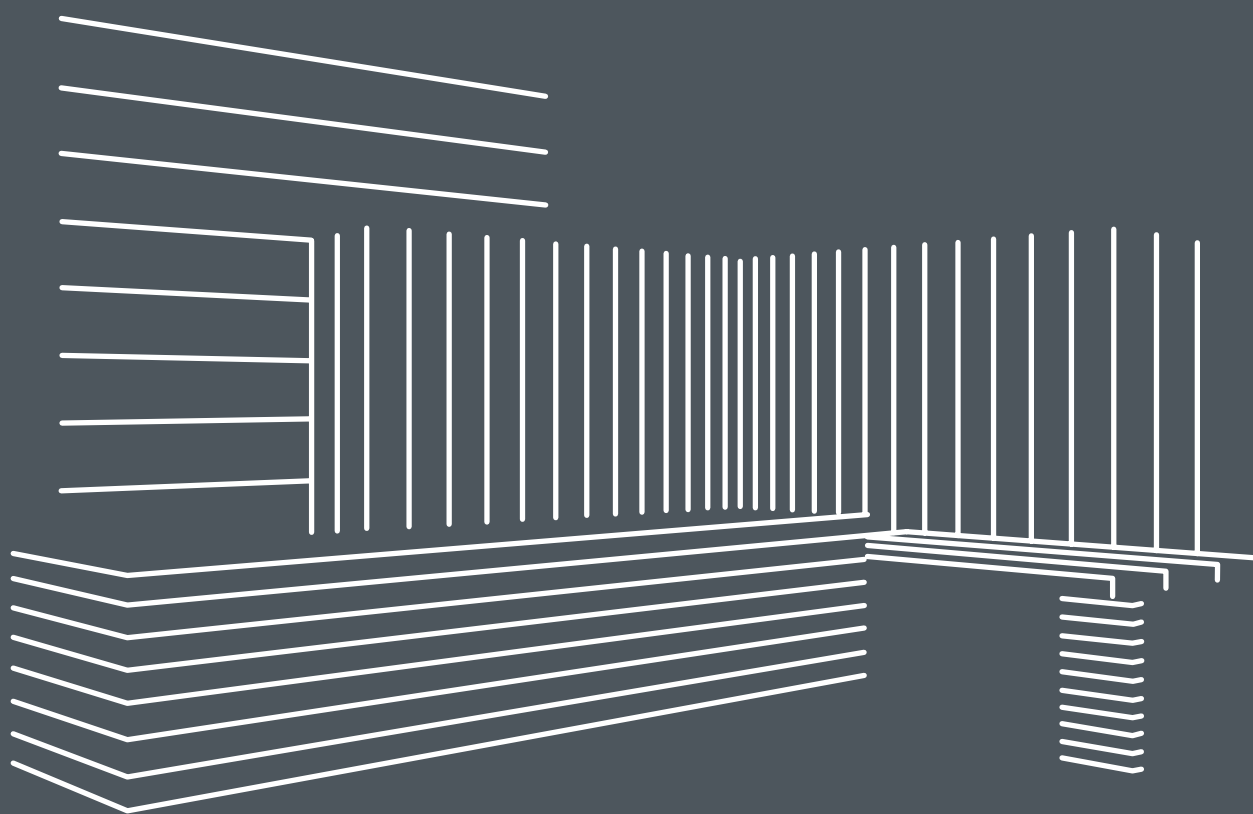


# Prima

Sistema70



## PrimaCollection

Melaminico  
Polimerico  
Laminato  
Laccato  
Vetro



**Prima**Collection

# INDEX

- 6 Prima Laminato HPL Alevè | Laccato
- 30 Prima Laminato HPL Alevè | Laminato HPL
- 42 Prima Melaminico
- 54 Prima Laccato
- 58 Prima Polimerico
- 68 Finiture



# PrimaCollection

Melaminico

Polimerico

**Laminato**

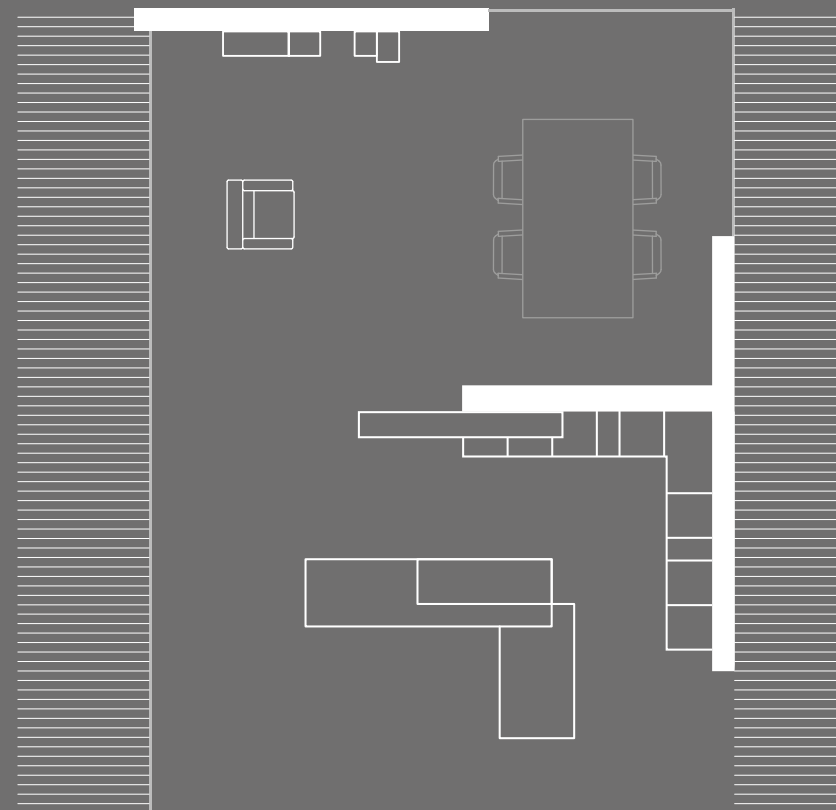
**Laccato**

Vetro

Laminato legno HPL Alevè Olmo Mercurio

Laccato opaco poliestere Ghiaccio

6/7



Materiali diversi e complementari.  
Il rigore del laccato opaco Ghiaccio viene  
scaldato dalle colonne in finitura Olmo  
Mercurio Alevè.  
Il piano in Fenix h2 e l'inserto in pietra  
completano le linee.

The beauty of different and  
complementary materials comes into  
play here. The rigorous feel of the  
Ghiaccio matt lacquer is warmed up  
by the Olmo Mercurio Alevè finish used  
for the column cabinets. The Fenix h2  
worktop and the stone insert complete  
the unique linear quality of this layout.

Des matériaux différents et  
complémentaires. La finition Olmo  
Mercurio Alevè des colonnes réchauffe  
la rigueur du laqué mat glacier. Le plan  
en Fenix h2 et l'insert en pierre  
complètent les lignes.





Il piano snack in finitura Olmo Mercurio Alevè si ancora all'isola su due lati. La zampa in finitura conferisce solidità strutturale e un forte dinamismo ai volumi.

The breakfast bar with its Olmo Mercurio Alevè finish is anchored to the island on two sides. The supporting leg provides structural strength and a strong dynamic feel to the overall volumes.

Le plan snack en finition Olmo Mercurio Alevè se raccorde à l'îlot sur deux côtés. Le pied dans la même finition garantit solidité à la structure et dynamisme aux volumes.

**piano snack/ breakfast bar/ plan snack**





L'essenziale maniglia Profilo G grafite disegna le superfici dei diversi materiali di Prima Collection. L'inserito in pietra H6 con piano a induzione crea lo spazio ideale per cucinare.

The essential graphite Profile G handle outlines the surfaces of the different materials used to create our Prima Collection. The H6 stone insert with induction hobs provides the ideal space for cooking.

le profil G graphite, essentiel, dessine les surfaces des différents matériaux de Prima Collection. L'insert en pierre H6 avec plan à induction crée l'espace idéal pour cuisiner.







Gli interni delle colonne sono forniti di piani in vetro con illuminazione LED integrata azionata dai sensori di apertura.

The glass shelves inside the column cabinets are equipped with built-in LED lighting which is switched on by door opening sensors.

À l'intérieur, les colonnes sont équipées d'étagères en verre dont l'éclairage à LED intégrée est actionné par les capteurs d'ouverture.

**colonne/ tall units/ colonnes**

18|19



funzione/ function/ fonction

20|21



Accessori interni in legno e acciaio per organizzare al meglio lo spazio di cassetti e cestoni. Fianchi in vetro satinato illuminati da profili LED integrati, azionati dai sensori di apertura.

Inner accessories are made of wood and steel to better organize the space inside regular drawers and deep-drawer units which are enriched by frosted glass on the outside. Everything is lit up by profiles featuring an integrated, sensors operated LED lighting system.

Accessoires intérieurs en bois et en acier pour organiser au mieux l'espace réservé aux tiroirs et aux grands tiroirs, dont les côtés sont embellis de verre satiné. L'ensemble est éclairé par des profils à LED intégrée actionnés par les capteurs d'ouverture.

**libreria / bookcase/ bibliothèque**

La libreria bifacciale Antracite si integra al progetto creando un filtro dinamico tra la cucina e il living. L'ambiente si definisce come un open space organizzato e multifunzione.

The double-sided, anthracite grey bookcase blends in perfectly with the project by creating a dynamic filter between the kitchen and the living room area. Enjoy this superb solution for a uniquely organized and multifunctional open space layout.

La bibliothèque double face anthracite s'intègre au projet en créant un filtre dynamique entre la cuisine et le séjour et définit ainsi l'environnement comme un espace ouvert organisé et multifonctionnel.







Il living gioca in modo asimmetrico con dimensioni, finiture e profondità degli elementi. Spazi pensati a misura della propria creatività.

In the living room area, sizes, finishes and depths are asymmetrically arranged. The layout was designed to let individual creativity express itself.

Le séjour joue, de manière asymétrique, avec les dimensions, les finitions et les profondeurs des éléments. Des espaces pensés à la mesure de sa créativité.



Prima Collection: L'insieme è più della somma delle singole parti. Tanti ingredienti per una soluzione perfetta.

Prima Collection: The whole is greater than the sum of its parts. Many ingredients for a perfect solution.

Prima Collection: l'ensemble est plus que la somme des parties qui le composent. De multiples ingrédients pour une solution parfaite.

28|29

laccato poliestere/ polyester lacquer/ polyester laqué



# PrimaCollection

Melaminico

Polimerico

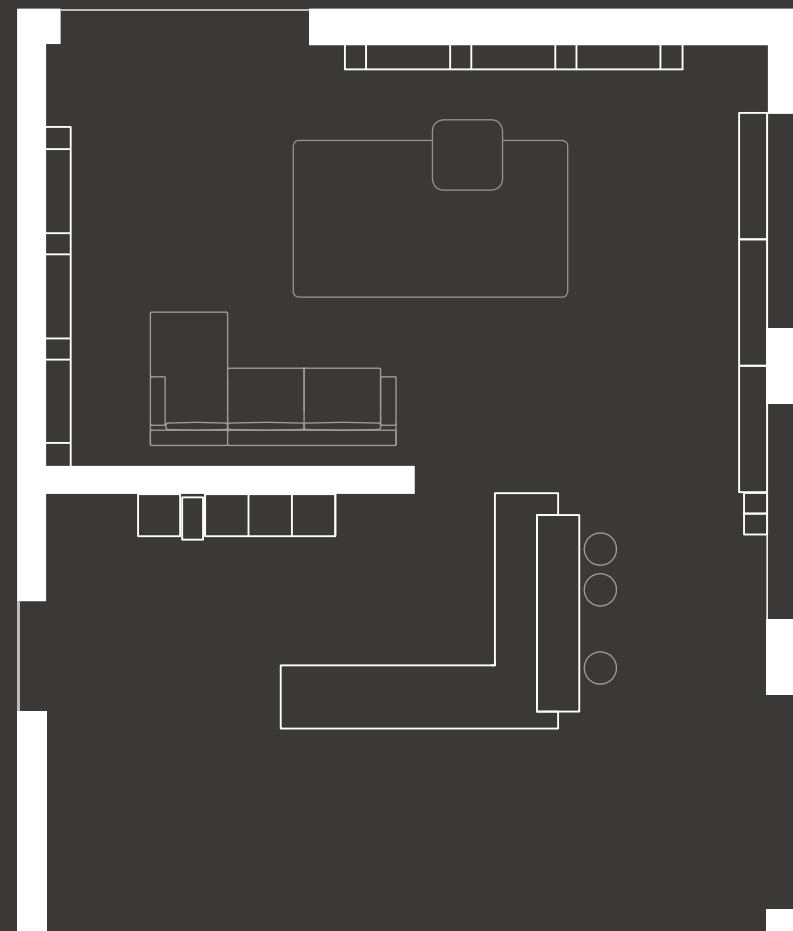
**Laminato**

Laccato

Vetro

Laminato legno HPL Alevè Rovere Fumo + Laminato HPL cod. 0234

30|31







Base H70 G-Line, con profilo anodizzato nero e anta grigio scuro. La cucina viene completata da colonne Grigio fumo finitura Alevè. Linee essenziali per uno spazio minimale e elegante.

H70 G-Line base cabinets, with black anodized profile and dark gray doors. The project is complemented by smoke grey, column cabinets with an Alevè finish. Clean lines create a minimalist and superbly elegant kitchen.

Base H70 G-Line, avec profil anodisé noir et porte gris foncé. Les colonnes gris fumée en finition Alevè complètent la cuisine. Des lignes essentielles pour un espace minimal et élégant.



La grande isola, caratterizzata dal piano in stratificato cuore nero, si fonde allo snack in aggetto in Rovere Fumo finitura Alevè. L'elemento a giorno integrato al bancone personalizza e arricchisce l'isola che può essere vissuta da ogni prospettiva.

The large island features a solid, multilayer Black Core worktop that merges with the grey oak countertop of the Alevè finishes breakfast bar. The open element integrated into the counter enriches and adds character to the island that becomes a stylish, multifunctional component.

Le grand îlot, caractérisé par un plan en stratifié à cœur noir, se raccorde au plan snack en finition « chêne Fumo Alevè » en saillie. L'élément ouvert intégré au comptoir personnalise et enrichit l'îlot à vivre selon différentes perspectives.

**isola/ island/ îlot**

34|35





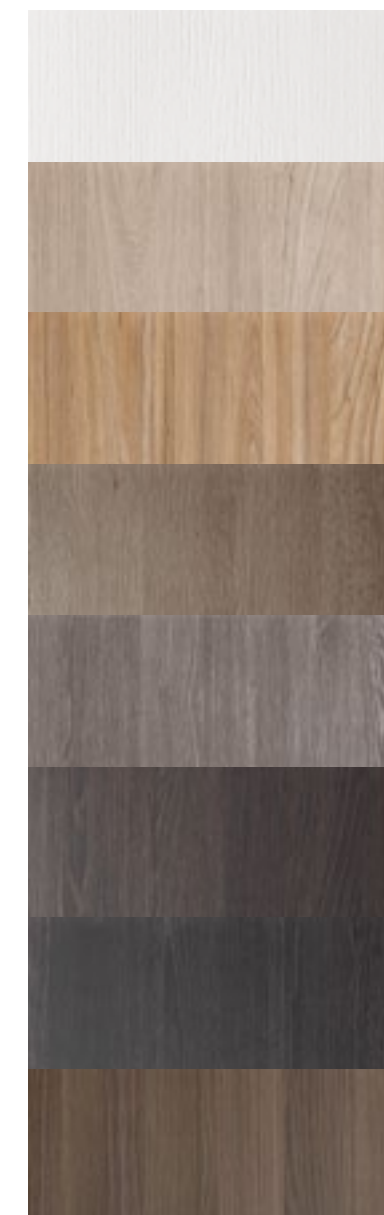
living/ lounge/ séjour

38|39

Le maxi librerie bianche a parete disegnano una zona living dal forte impatto architettonico. Il mobile living sospeso in Rovere Fumo finitura Alevè completa la cucina.

The white oversized bookcases along the walls define a living room area that conveys a striking architectural impact. The smoky oak (Rovere Fumo) suspended cabinetry with an Alevè finish makes the open space layout of the kitchen even more stunning.

Les grandes bibliothèques murales blanches dessinent un espace séjour d'une grande force architecturale. Le meuble de séjour suspendu en finition « chêne Fumo Alevè » complète la cuisine.



**laminato legno HPL Alevè/ HPL wood laminate/ HPL stratifié effet bois**

40|41

Il profilo G-Line interrompe il rigore cromatico delle colonne in Rovere Fumo finitura Alevè e l'anta da 30 ne alleggerisce la simmetria. Otto finiture Alevè per trovare il mood che più ti rappresenta.

The G-Line profile breaks up the stark smoky oak colour of the column cabinetry that features an Alevè finish. The 30cm doors make the symmetry lighter. Eight Alevè finishes are available to find the perfect shade that suits your taste and lifestyle.

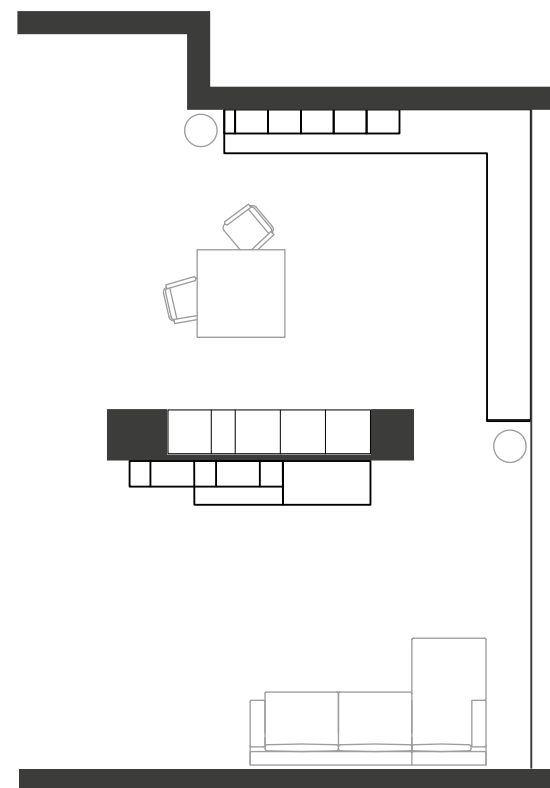
Le profil G-Line interrompt la rigueur chromatique des colonnes en finition « chêne Fumo Alevè » et la porte de 30 en allège la symétrie. Huit finitions Alevè pour créer l'atmosphère qui vous correspond le mieux.

# PrimaCollection

**Melaminico** Melaminico Olmo Chiaro + Melaminico bianco

Polimerico  
Laminato  
Laccato  
Vetro

42|43





La raffinata lucentezza del bianco viene esaltata dai toni decisi di pensili e colonne in Olmo Chiaro. L'estensione del piano permette uno spazio lavoro adatto ad ogni esigenza.

The white's sophisticated shine is enhanced by the strong tones of the wall units and by the column cabinets' light elm wood hue. The worktop's extension allows for a working space to suit every need.

L'éclat raffiné du blanc est souligné par les teintes vives des éléments hauts et des colonnes en orme clair. L'extension du plan permet de créer un espace de travail adapté à toutes les exigences.



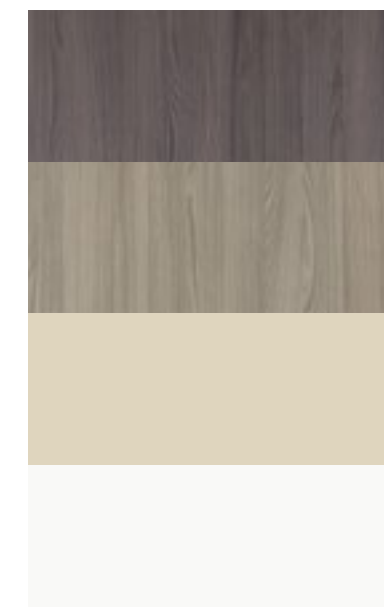


**laminato melaminico/ laminate melamine/ mélaminé**

Le colonne in Olmo Chiaro con doppio forno, diventano una parete boiserie organizzata con l'aggiunta dei sopralzi in tinta. Le finiture del melaminico permettono di scegliere tra tonalità calde ed effetto legno naturale.

The Olmo Chiaro wood column cabinets featuring an integrated double oven become a well organized wall paneling, with the addition of top sections to match. The range of melamine finishes includes warm colours and natural wood options.

Les colonnes en orme clair, avec double four, forment une cloison en boiserie agencée avec l'intégration des éléments hauts de la même couleur. Les finitions du mélaminé vous permettent de choisir entre des teintes chaudes et des tonalités imitation bois naturel.



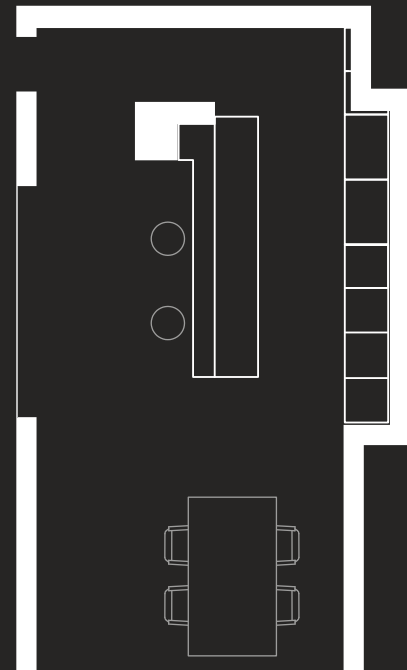


# PrimaCollection

Melaminico  
Polimerico  
Laminato  
**Laccato**  
Vetro

Laccato lucido spazzolato poliestere Bianco Assoluto

52|53





Look total white con la preziosa finitura in laccato opaco su base poliestere e il piano in quarzo bianco. Molteplici soluzioni per progetti adatti a spazi ridotti, come la grande parete attrezzata con piano incassato e la mensola in aggetto.

A total white look featuring a precious finish made of matt lacquer on a polyester base and a white quartz worktop. Multiple solutions are available to suit small projects, such as the large wall layout equipped with recessed worktop and overhanging shelf.

Atmosphère « blanc absolu » avec la précieuse finition laquée mate sur base polyester et le plan en quartz blanc. De multiples solutions pour des projets adaptés aux espaces réduits, comme la grande cloison équipée à plan encastré et le comptoir en porte-à-faux.

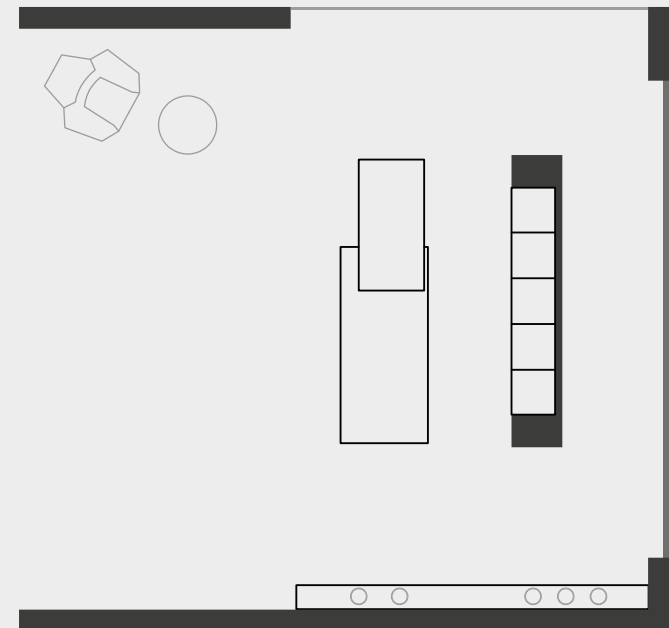


# PrimaCollection

Melaminico  
**Polimerico**  
Laminato  
Laccato  
Vetro

Comp1: Polimerico Bianco lucido/ Comp2: Polimerico Sabbia

58|59





**materia/ matter/ consistance**  
60|61

I volumi compatti disegnano uno spazio architettonico netto dove il bianco assoluto lucido conferisce una leggerezza che mette in risalto la geometria delle forme. Le colonne incassate e l'isola ribassata definiscono una cucina funzionale e ariosa.

The compact volumes of the project outline a well designed architectural space where a stark white gloss adds lightness and enables geometric shapes to stand out. The encased column cabinets and the multilevel island define a very functional and airy kitchen.

Les volumes compacts dessinent un espace architectural essentiel dont la légèreté, créée par le blanc absolu brillant, souligne la géométrie des formes. Les colonnes encastrées et l'îlot multiplan définissent une cuisine fonctionnelle et aérée.



I fuochi posti sul livello inferiore sono incassati nel piano in laminato. I tre lati liberi esaltano la funzionalità e la possibilità di utilizzare l'isola come zona lounge. Il secondo volume delimita l'area lavoro intorno al lavello, distinguendo al meglio i momenti della preparazione in cucina.

The kitchen range is encased in the lower level of the laminate worktop that, being accessible on three sides, is extremely functional and becomes part of the lounge area. A second section is composed of the worktops around the sink, to separate the different phases of food preparation.

Les feux de cuisson positionnés sur le niveau inférieur sont encastrés dans le plan en stratifié, dont les trois côtés libres garantissent une grande fonctionnalité et la possibilité de l'utiliser comme un plan snack. Le second volume délimite la zone de travail autour de l'évier, séparant ainsi idéalement les moments de préparation en cuisine.



polimerico/ polymer/ polymère





La pietra è il materiale che contiene l'architettura di questa cucina. I lavelli e i fuochi sono incassati a filo e la cappa integrata a scomparsa aggiunge design alla funzionalità.

Stone is the material that contains the architecture of this kitchen. Sinks and range are encased and flush with the worktop, whereas the retractable hood adds a stylish touch to the kitchen's functionality.

L'architecture de cette cuisine s'exprime dans la pierre. Les éviers et les feux encastrés sont affleurants et la hotte intégrée escamotable allie design et fonctionnalité.

64|65

**pietra/ stone/ pierre**





**Prima**Collection

finiture / finish / finish

